

# Melos® Infill EPDM ST 15 | Infill EPDM ST 20

für das perfekte Kunstrasensystem

## Wir geben Ihnen das richtige Gefühl!

Sie wollen optimale Spieleigenschaften auf einem Fußballrasen? Dann liegen Sie mit unseren Produkten absolut richtig. Wir haben unser Granulat auf die unterschiedlichen Rasensysteme abgestimmt und die fußballspezifischen Anforderungen in die Produktentwicklung einfließen lassen.

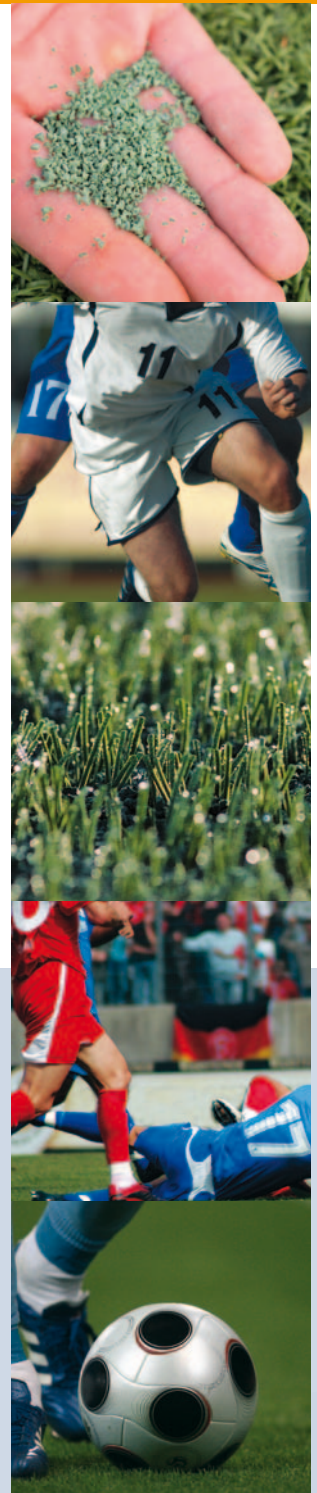
Hochwertige Materialien bilden die Grundlage für ein optimales Produkt. Bestmögliche mechanische Eigenschaften sowie umfangreiche Bewitterungstests in Bezug auf die UV-Beständigkeit gehören zu den Standardtests und gewährleisten ein leistungsstarkes Produkt.

## Umweltfreundlichkeit

Melos Einstreugranulate unterliegen strengsten Prüfungen, was die Umweltverträglichkeit der eingesetzten Rohstoffe anbelangt. Alle Produkte erfüllen die gängigen Umweltschutzauflagen. In speziellen Fällen, wie z.B. in Wasserschutzgebieten oder anderen sensiblen Bereichen wird das Granulat besonders umweltfreundlich eingestellt. Sprechen Sie uns an, wir helfen Ihnen gerne.



LABOSPORT

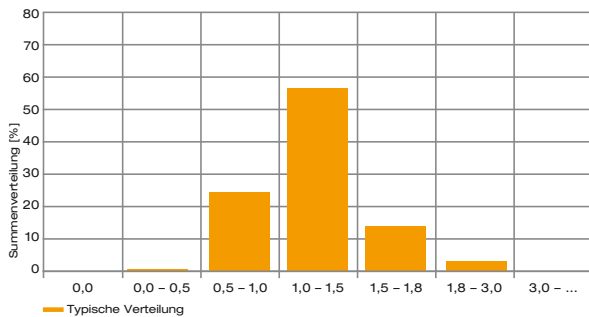


	Eigenschaften	Vorteile
Infill EPDM ST 15	Gute Elastizität, abriebfest, wetterbeständig, umweltfreundlich, mit verbesserter Schüttdichte	Optimale Dämpfung, hohe Lebensdauer, kompatibel mit allen Rasentypen, geringerer Verbrauch durch bessere Schüttdichte
Infill EPDM ST 20	Gute Elastizität, abriebfest, wetterbeständig, umweltfreundlich	Optimale Dämpfung, hohe Lebensdauer, kompatibel mit allen Rasentypen

## Zertifikate

Der Name Melos steht für jahrzehntelange Erfahrung und Know-How in der Herstellung von Kunststoffgranulaten. Unsere Produkte erfüllen die hohen Qualitätsanforderungen und garantieren eine optimale Spielcharakteristik. Alle Materialien werden eingehend geprüft und unterliegen strengsten Mess- und Prüfverfahren. Zertifizierte und unabhängige Prüflabore bestätigen die sehr gute Eignung der Materialien und gewährleisten damit einen uneingeschränkten Spielbetrieb.

Siebkurve Infill 0,5 – 1,5 mm



Typische Verteilung

Gemessen in Anlehnung an DIN 53477

Gemessen mit dem optischen Korngrößenmesssystem CAMSIZER

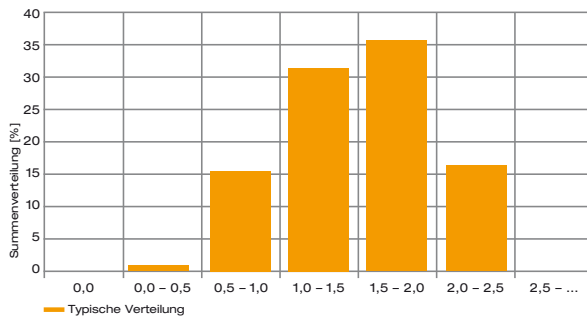
## Flammwidrigkeit

Alle Einstreugranulate können auch flammwidrig eingestellt werden und erfüllen somit alle relevanten Brandschutzklassen (wie z. B. flammwidriges Material nach Klasse C<sub>fl</sub>-S<sub>1</sub> gemäß DIN EN 13501-1), die vorgeschrieben sind, um einen uneingeschränkten Spielbetrieb zuzulassen.

## Körnungen

Die optimale Kornform und -verteilung liefert einen entscheidenden Beitrag zur Gesamtpformance des Rasensystems. Wir haben die entscheidenden Parameter identifiziert und können für das jeweilige Anforderungsprofil das passende Granulat empfehlen. Die nachstehenden Siebkurven zeigen in Anlehnung an DIN 53477 die Kornverteilung.

Siebkurve Infill 0,5 – 2,0 mm



Typische Verteilung

Gemessen in Anlehnung an DIN 53477

Gemessen mit dem optischen Korngrößenmesssystem CAMSIZER

Eigenschaften	Infill EPDM ST 20	Infill EPDM ST 15
Dichte (g/cm <sup>3</sup> )	1,58	1,58
Schüttdichte (g/L)	< 650	< 610
Härte (Shore A)	60	60
Zugfestigkeit (MPa)	> 5	> 5
Dehnung (%)	> 500	> 500
Abrieb	97	97
ISA Druckverf. (%)	20	20



Melos GmbH  
 Granules  
 Cable Compounds  
 Customer Solutions

Bismarckstrasse 4-10  
 D-49324 Melle  
 Phone +49 54 22 94 47-0  
 Fax +49 54 22 59 81  
 infill@melos-gmbh.com  
 www.melos-gmbh.com  
 www.melos-kunstrasen.de  
 www.melos-artificialturf.com